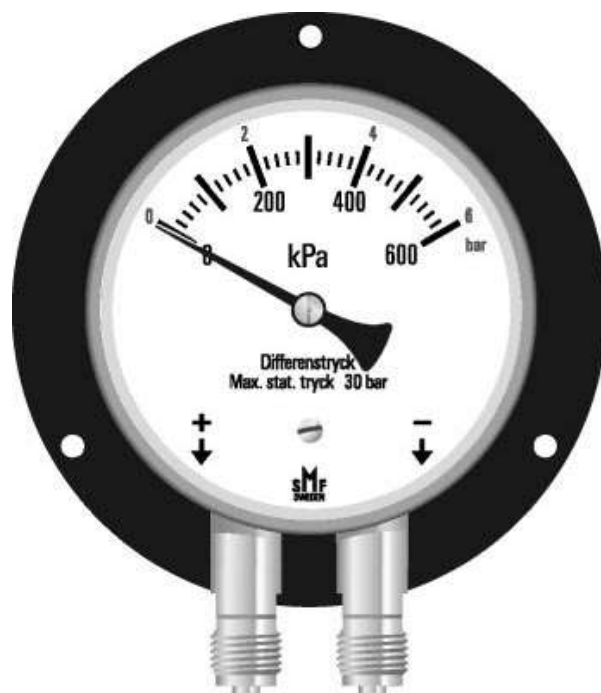


Tryckmätare differenstyp

Grunddata

Format:	100 och 150 mm
Anslutning:	100 = 2xG 3/8" 150= 2xG 1/4"
Gradering:	Dubbelskala, BAR - PASCAL.
Mätnoggrannhet	Klass 2,5
Tillåtet högsta arbetstryck:	Hela skalvärdet. Max statiskt tryck = 5 x fullskala.
Drifttemperatur:	-40 +60 °C
Tillbehör:	Utjämningsventil, nålventil. Elkontakt.
Skyddsklass:	IP54
Specialutförande:	
Fabrikat:	SMF



Svenska Manometerfabriken AB
Försäljning Tel 0247-141 45, Fax 0247-130 55