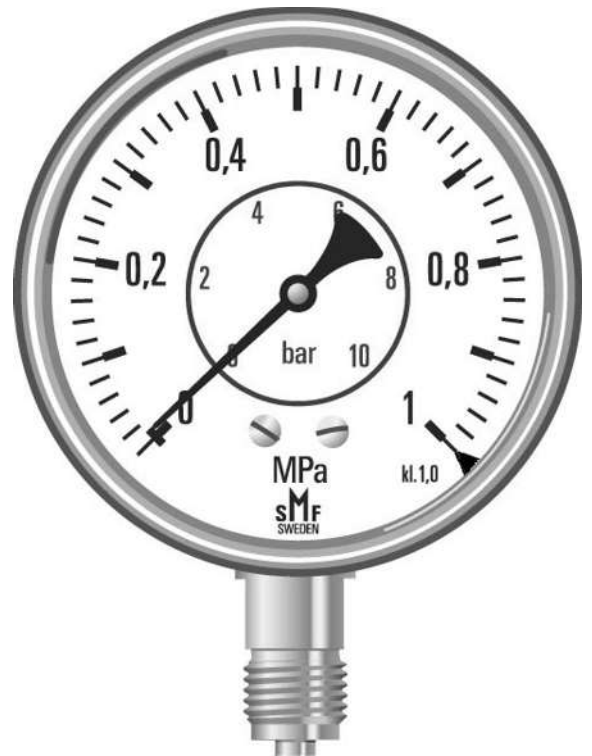


Tryckmätare Syrafast typ

- ▶ Tryckmätare i syrafast utförande för mätning av flytande eller gasformiga aggresiva mätmedier. Kan också levereras i vätskedämpat utförande.

Grunddata

Format:	100 mm
Utförande:	Se Tabell
Anslutning:	G 3/8"
Gradering:	Dubbelskala, BAR - PASCAL
Mät noggrannhet	Klass 1,0
Tillåtet högsta arbetstryck:	Hela skalvärdet vid växlande belastning. Vid tillfällig belastning kan ändvärdet överskridas med 30%.
Drifttemperatur:	-40 +100 ° C
Skyddsklass:	IP65
Tillbehör:	Gummikåpa, släpvisare, ventiler o kopplingar
Specialutförande:	Annan gradering, annan enhet (t ex PSI, ton osv), andra gängor, olikfärgade fält på skalan.
Fabrikat:	SMF



Svenska Manometerfabriken AB
Försäljning Tel 0247-141 45, Fax 0247-130 55