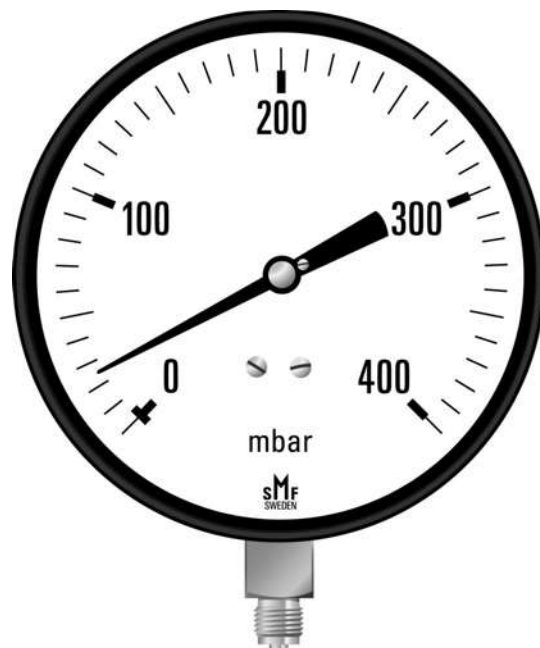


Tryckmätare låga tryck, bälgsystem

- Användning: Mätning av låga tryck och/ eller undertryck i gas och luftledningar vid ugnar, eldstäder mm. Dessa mätare kännetecknas av stor ställkraft, vilket ger en stabilare visning än den traditionella aneroidmätaren. Dessutom tål de överbelastning.

Grunddata

Format:	150 mm
Anslutning:	G 3/8" utv.
Gradering:	Enkelskala
Mätnoggrannhet	Klass 1,6 - 75%
Tillåtet högsta arbetstryck:	1 bar (100 kPa)
Drifttemperatur:	Max 50° C
Tillbehör:	
Skyddsklass:	IP54
Specialutförande:	Mediaberört i syrafast stål, noggrannhet klass 1,0, ställbar visare, larmfunktion för PLC.
Fabrikat:	SMF



Svenska Manometerfabriken AB
Försäljning Tel 0247-141 45, Fax 0247-130 55