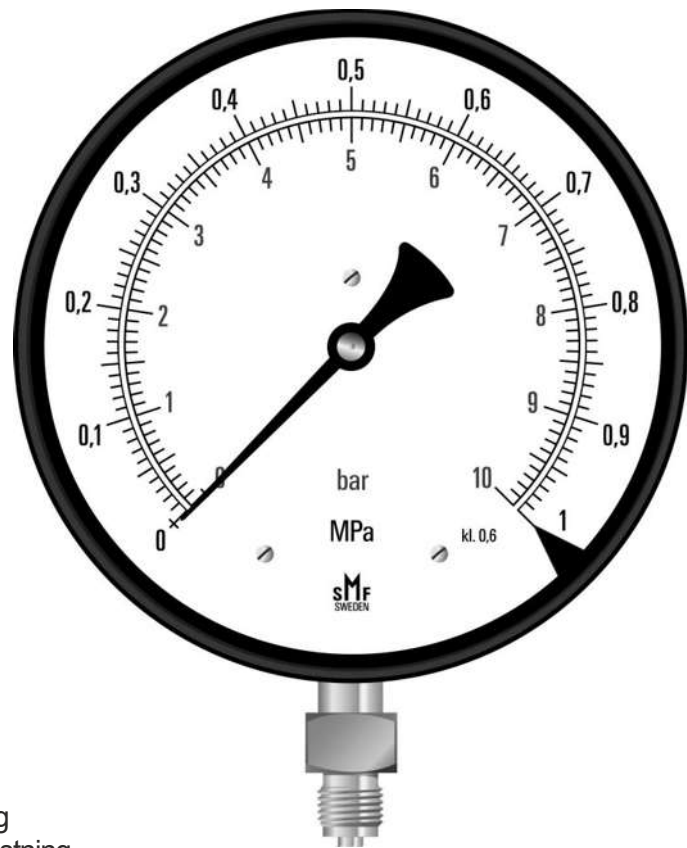


Tryckmätare precision

SMFs precisionstryckmätare är avsedda att användas där det behövs stor noggrannhet som t ex tryckmätning i laboratorier, olika provningsanordningar, jämförande mätning, kalibrering etc.

Obs: för icke aggresiva vätskor och gaser.



Grunddata

Format:	160, 210 och 250 mm
Anslutning:	G 3/8"
Gradering:	Dubbelskala, BAR - PASCAL
Mät noggrannhet	Klass 0,6
Tillåtet högsta arbetstryck:	Hela skalvärdet vid vilande belastning 90 % av skalvärdet vid växlande belastning.
Drifttemperatur:	< 60 bar = max 60 ° C 100-1600 bar = max 100 ° C
Skyddsklass:	IP54
Tillbehör:	Spegelskala, justeringsbevis, kontrollmanometersats 03260
Specialutförande:	Annan gradering, annan enhet (t ex PSI, ton osv), andra gängor.
Fabrikat:	SMF



Svenska Manometerfabriken AB
Försäljning Tel 0247-141 45, Fax 0247-130 55